

**Gamma cottura modulare  
thermaline 85 - Base aperta 1200  
mm, 1 lato operatore**

ARTICOLO N° \_\_\_\_\_

MODELLO N° \_\_\_\_\_

NOME \_\_\_\_\_

SIS # \_\_\_\_\_

AIA # \_\_\_\_\_



**588639**  
**(MB1MCAK000)**

Vano aperto - 1 lato operatore - L= 1200mm

### **Caratteristiche e benefici**

- Tutti i componenti principali possono essere facilmente accessibili dal fronte.
- Base aperta per lo stoccaggio di pentole, padelle, teglie etc.
- [NOT TRANSLATED]

### **Costruzione**

- Top in acciaio inox AISI 304 di 2 mm di spessore.
- Tutte le superfici sono costruite evitando il più possibile zone di accumulo dello sporco per facilitare le operazioni di pulizia.
- Protezione all'acqua IPX5.
- Telaio interno robusto in acciaio inox.
- [NOT TRANSLATED]

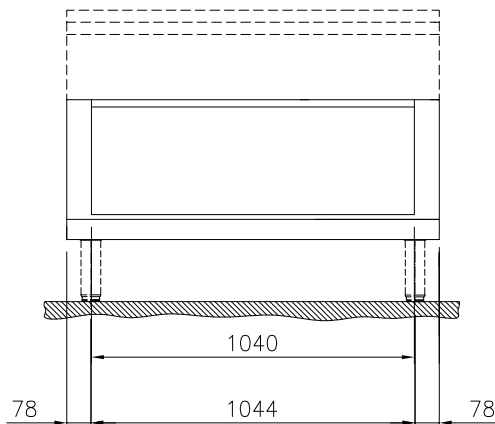
**Approvazione:** \_\_\_\_\_



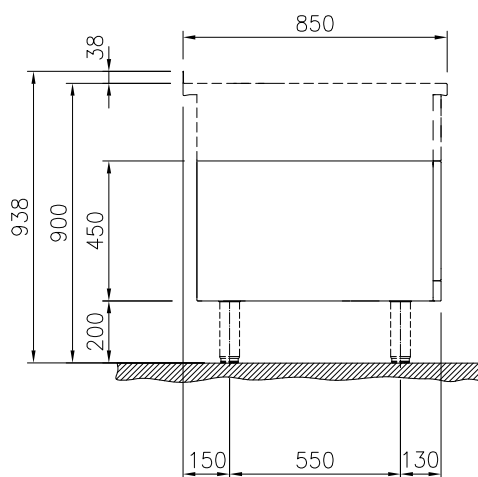
**Electrolux**  
PROFESSIONAL

## Gamma cottura modulare thermaline 85 - Base aperta 1200 mm, 1 lato operatore

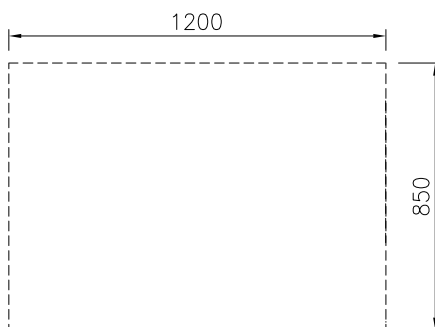
Fronte



Lato



Alto



### Informazioni chiave

Dimensioni esterne,  
larghezza:

588639 (MB1MCAK000) 1200 mm

Dimensioni esterne,  
profondità:

850 mm

Dimensioni esterne, altezza:

450 mm

Dimensioni vano (larghezza):

1040 mm

Dimensioni vano (altezza):

330 mm

Dimensioni vano

(profondità):

740 mm

Peso netto:

25 kg

### Accessori opzionali

- Zoccolatura frontale in acciaio inox da 1200 mm PNC 912638 ☐
- Zoccolatura laterale in acciaio inox, sx e dx per installazione contro parete, 850mm PNC 912659 ☐
- Zoccolatura laterale in acciaio inox, sx e dx per installazione schiena contro schiena, 1700mm PNC 912662 ☐
- Pannello laterale in acciaio inox destro (12.5 mm), installazione contro parete, 850x700mm PNC 913003 ☐
- Pannello laterale in acciaio inox sinistro (12.5 mm), installazione contro parete, 850x700mm PNC 913004 ☐
- Ripiano per vano armadiato H=1040mm PNC 913242 ☐
- Pannello laterale rinforzato destro (da utilizzare solo con il piano di lavoro laterale) PNC 913261 ☐
- Pannello laterale rinforzato sinistro (da utilizzare solo con il piano di lavoro laterale) PNC 913262 ☐
- Kit fissaggio ripiani - 1 lato operatore PNC 913279 ☐
- - NOT TRANSLATED - PNC 913670 ☐
- Pannello laterale di copertura a filo, in acciaio inox (questo pannello deve essere utilizzato come chiusura contro una parete, tra apparecchiature della gamma thermaline/ProThermetic e apparecchiature non appartenenti alla gamma thermaline, che abbiano stesse dimensioni) PNC 913686 ☐

Gamma cottura modulare  
thermaline 85 - Base aperta 1200 mm, 1 lato operatore

L'azienda si riserva il diritto di apportare modifiche ai prodotti senza preavviso

2025.12.05